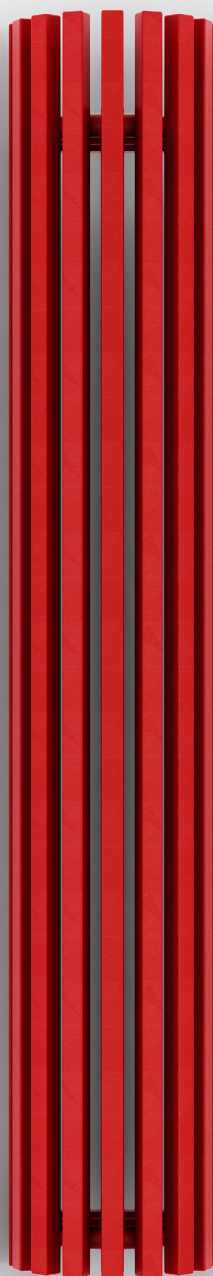


# Triga ANC E



**Triga ANC E** 1700↓ × 280⇔ EX  
colour : Metallic Red

Kit résistance MOA BLUE



# Triga ANC E

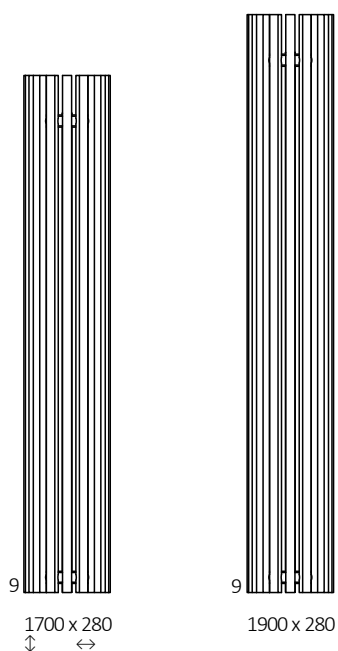


Design : *Terma*

## Raccordements :



## Dimensions disponibles :



## Données techniques :

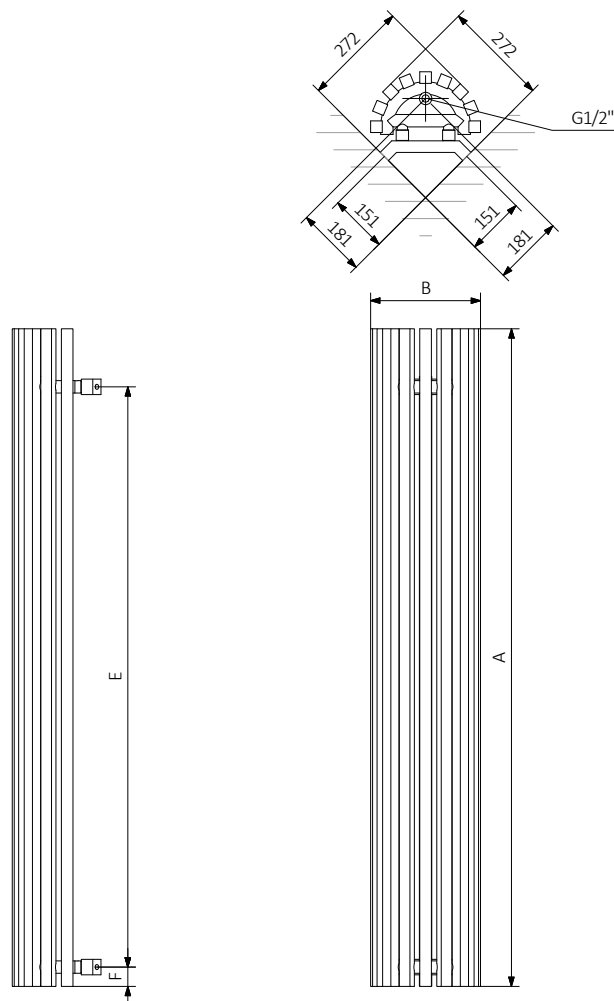
A ↓ [mm]	B ↔ [mm]	⊕ [W]	D [mm]	E [mm]	F [mm]	⊂ [dm <sup>3</sup> ]	⚖ [kg]	Code produit <small>Code de configuration p. 5</small>
1700	280	1000	151	1500	50	11,64	32,04	WLVEC170028
1900	280	1000	151	1700	50	12,95	35,52	WLVEC190028

# Triga ANC E



## Dessin technique :

EX

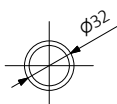


A – hauteur B – largeur C1-C5 – écartement des raccordements D – écartement des consoles en horizontal  
E – écartement des consoles en vertical F – distance de l'axe de la console inférieure au bord inférieur du collecteur

Collecteur :



Tube :



# Triga ANC E



Les fiches techniques des produits contiennent des codes produit qui indiquent des informations de base sur les produits concernés et un code de configuration partiel, contenant la spécification plus précise du produit. Afin de passer une commande correctement, il est nécessaire d'accompagner le code du produit d'un code de configuration complet, qui doit suivre le code du produit. Nous présentons ci-dessous la structure du code produit et de la configuration.

## Construction du code du radiateur à eau chaude.

WLVEC170028

K916EXMOBM

CODE PRODUIT  
(indiqué dans la grille à côté du produit)

CODE DE CONFIGURATION  
(à remplir)

Exemple du code complet



## Couche en poudre de époxy

**E** - Code de la couche en poudre de époxy est rempli dans le code atypique.

WLVEC170028 K916EX **E** — Code atypique

# Triga ANC E



## Légende



Radiateur disponible en version hydraulique.



Radiateur disponible en version mixte. Possibilité d'installation du kit résistances.



Radiateur disponible en version électrique avec le kit résistances. Version électrique est remplie par le fabricant du fluide caloporteur et équipée du kit résistances électrique. Radiateur testé en usine.



Type de raccordement dédié au modèle choisi. L'icône indique le positionnement du raccordement hydraulique départ et retour ainsi que le positionnement de la cartouche thermostatique et du kit résistances à positionner.



Puissance suggérée du kit résistance pour la version électrique ou mixte.



Poids.



Volume.



Radiateur disponible en finition chromée.



Couleur  
inclus  
dans le prix

Pas de paiement supplémentaire pour une couleur.